

Installatie van een fotoserie

Klik op een fotoseriefoto en deze wordt gedownload.

Klik op de download en een soortgelijke waarschuwing (de kleur is afhankelijk van de gebruikte Windows versie), komt op het scherm.

Microsoft waarschuwt ervoor dat het een onbekende (.exe) file is, maar alles is getest met **Kaspersky Total Security**, en dat is een zeer betrouwbare virusscanner.

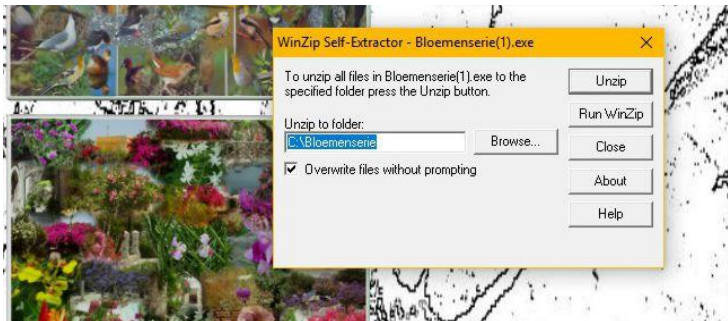


Klik daarom niet op **Don't run** maar op **More info** (In het Nederlands staat dit op dezelfde plekken)

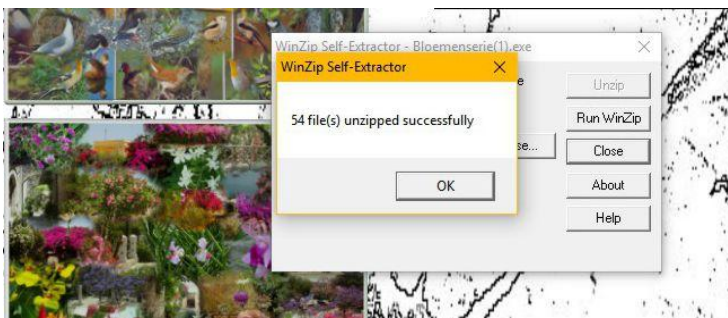


Klik op de knop **Run anyway** (Toch installeren) en het onderstaande **Unzip menu** komt op het scherm.

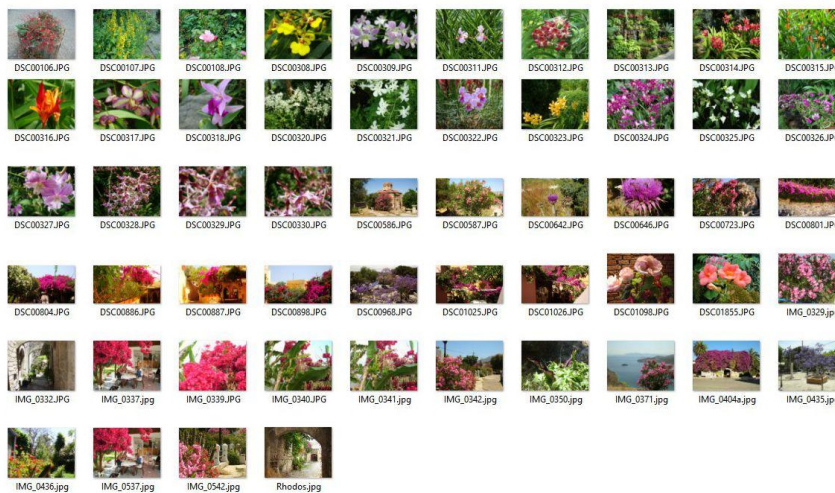
Standaard wordt in dit geval **C:\Bloemenserie** gebruikt, maar de fotoserie kan natuurlijk ook in een andere map of schijf geplaatst worden..



Klik op **Unzip** en de foto's worden uitgepakt.



Klik op **OK**.

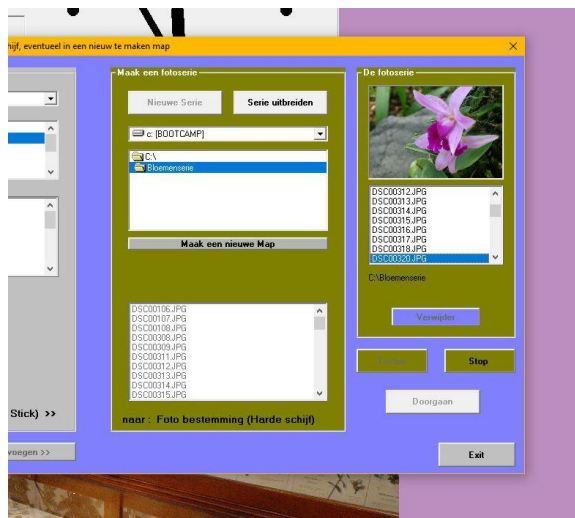


De foto's staan nu in de map en er kan een fotoserie van gemaakt worden.

Ga nu naar het gereedschapmenu van Out of Memory..



Klik op de Foto's knop.



Het fotoseriemenu komt op het scherm.

Negeer het grijze kader, dat is om foto's toe te voegen vanaf **andere media**, stickjes e.d. maar in dit geval staat de map met foto's al op de PC. Klik op **Nieuwe Serie**, selecteer de schijf en de map waarin de foto's staan, **dubbelklik op de map** en dan staat de lijst met foto's in het onderste vak.

Druk op de knop Testen en bekijk de serie. **Druk op de knop Stop**, en daarna op de knop **Doorgaan** en de serie is opgeslagen. Klik op de serie in het **nu geopende seriemenu** en hij is in het programma totdat een andere serie wordt geselecteerd.